

Bilaga 1 Intervjuguide

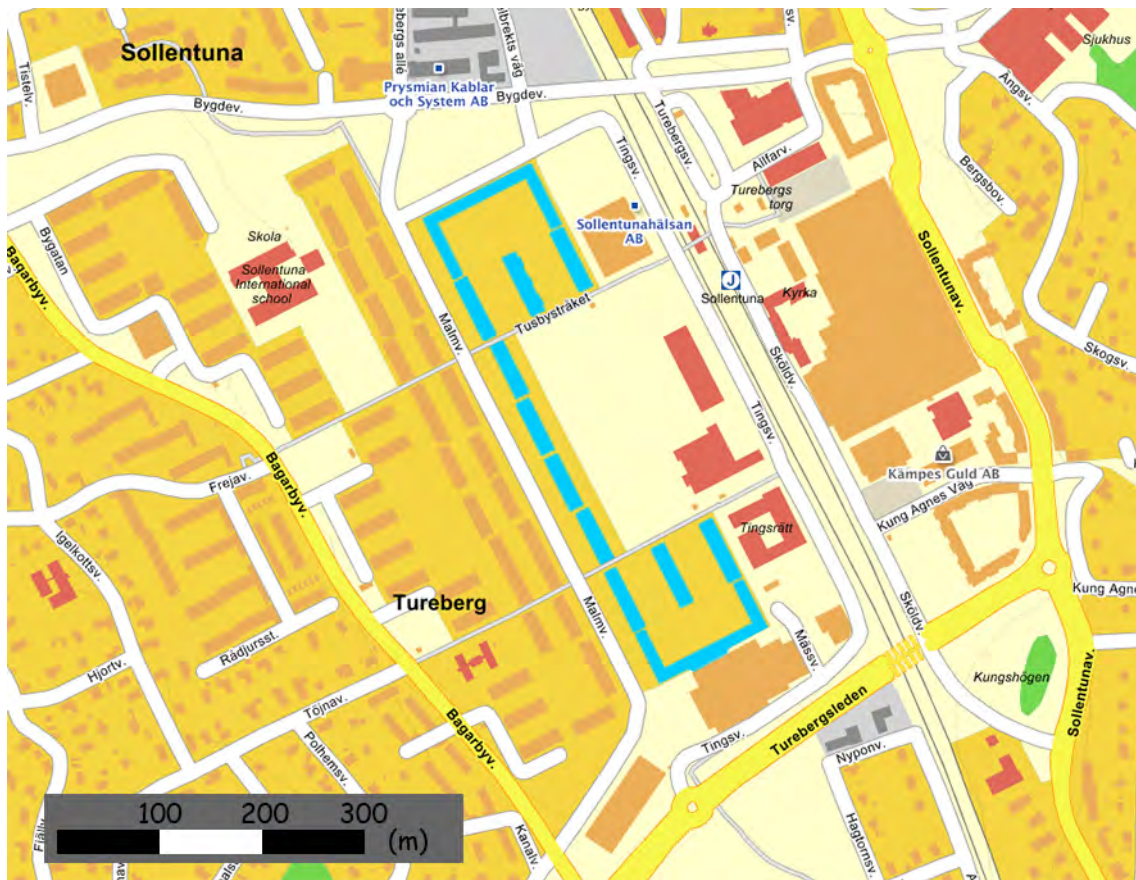
Tillhörande *Planering för hälsofrämjande grönområden – exemplet Malmvägen i Sollentuna*, ett examensarbete av Linnéa Johansson, landskapsarkitektprogrammet SLU Uppsala, VT 2014

Innehåll

| | |
|--------------------------------------|----------|
| Ursprungliga frågor i intervjuguiden | s. 2-5 |
| Ändringar i frågor i intervjuguiden | s. 6 |
| Ursprungliga kartor | s. 7-9 |
| Ändringar kartor | s. 10-11 |

Frågeblock 1

Bor du här i området? (Blå hus)



Karta från Eniro, © Lantmäteriet, i2012/901

Brukar du vistas i naturen runtom Malmvägen när du är ledig? Var? (Titta på kartan)

(På gång- eller cykelavstånd från hemmet.)

//När du är ledig och är utomhus, var är du då? Brukar du vara någonstans där det finns växter och djur?

Varför väljer du att vara där?

Vad gör när du är där? Är du ensam eller i sällskap med någon?

Hur ofta är du där? Hur länge?

Hur känns det att vara ute på de här platserna? Hur mår du när du är där?

Brukar du gå till nåt av de här områdena?

Edsviken

Edsbergsparken

Fågelsångsparken

Näckanskogen

Fyndetskogen

Kund Agnes hög

Amerikaskogen

Järvafältet

Varför? (Är det något med vägen dit eller platsen i sig?)

Frågeblock 3

Frågeblock 4

Man Kvinna

Vilken ålderskategori tillhör du? (/Hur gammal är du?)

0-5 år

6-10 år

11-15 år

16-20 år

21-30 år

31-40 år

41-50 år

51-60 år

61-70 år

71-80 år

81 – år

Tack för hjälpen!

Tror du att det är bra för hälsan att vara i naturen? **Ute där det finns växter och djur?** Varför?

Nytt Frågeblock 3, 2013-10-07

Har du varit i dessa områden? (Visa fotohäfte)
Varför/Varför inte?

Fyndet – skog och odlingslotter

Järvafältet/Bögs gård

Grönområde korsningen Knistavägen/Bagarbyvägen

Grönområde norr om Turebergsgården och International School

Tunnelparken/Bagarbyparken*

Mässan/Mässparken/Fågelsångsparken*

Grönområde bakom Mässan/Mässparken/Fågelsångsparken*

Grönområde andra sidan järnvägen/nära Hersby hembygdsgård

Kungshögen/Kung Agnes hög (nära Cirkusplatsen)

Park och badplats vid Edsviken

Nytorpsparken/Park vid sjukhuset + promenad ner till Edsviken

Amerikaskogen

Näckan/Näckanparken/Poppelparken*

Malmparken

Edsbergsparken

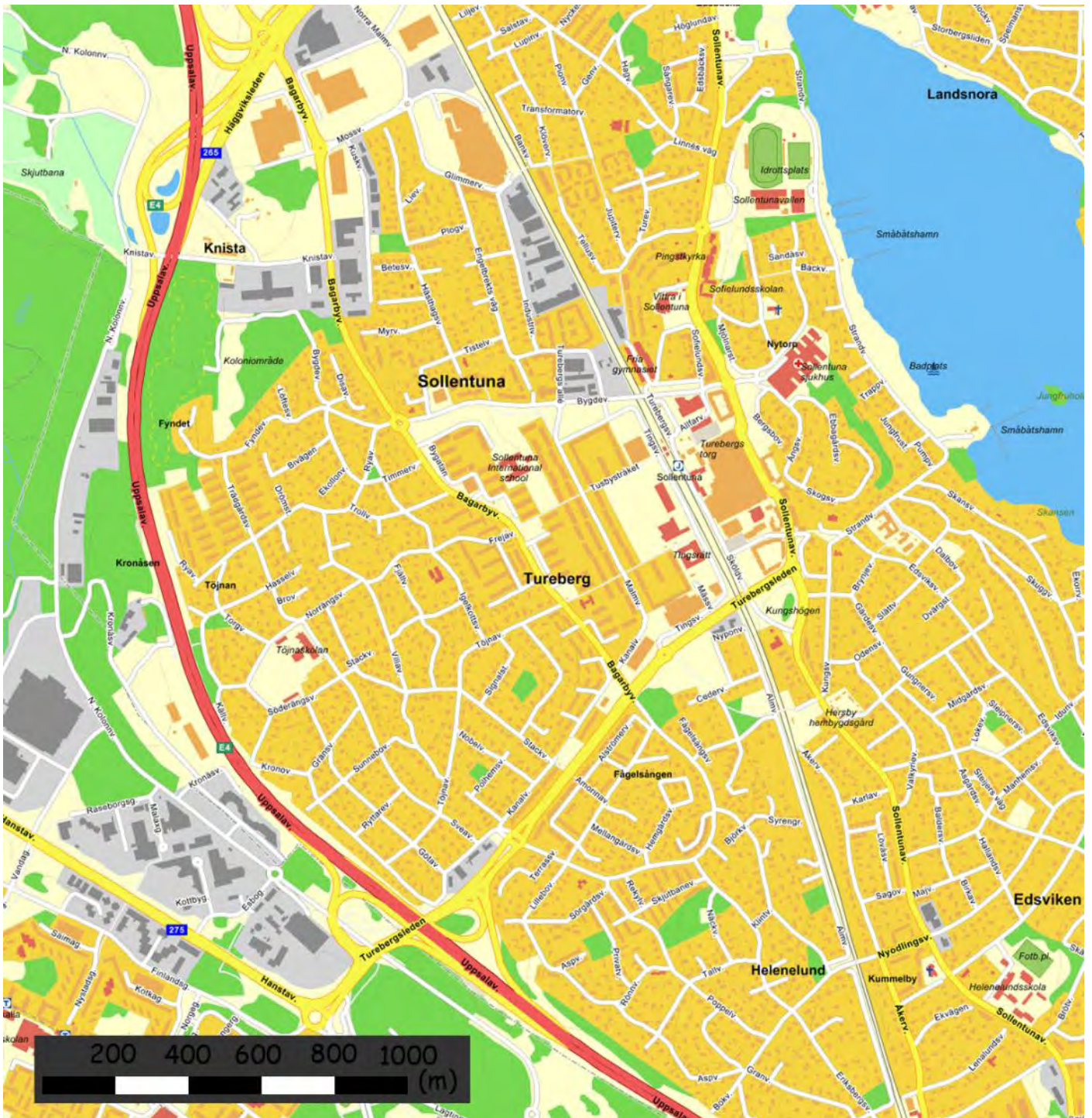
* Dessa alternativa parknamn användes av besökande i parkerna som intervjuades i en tidigare studie (Johansson 2013, ss. 32, 33 & 45).

Karta 1



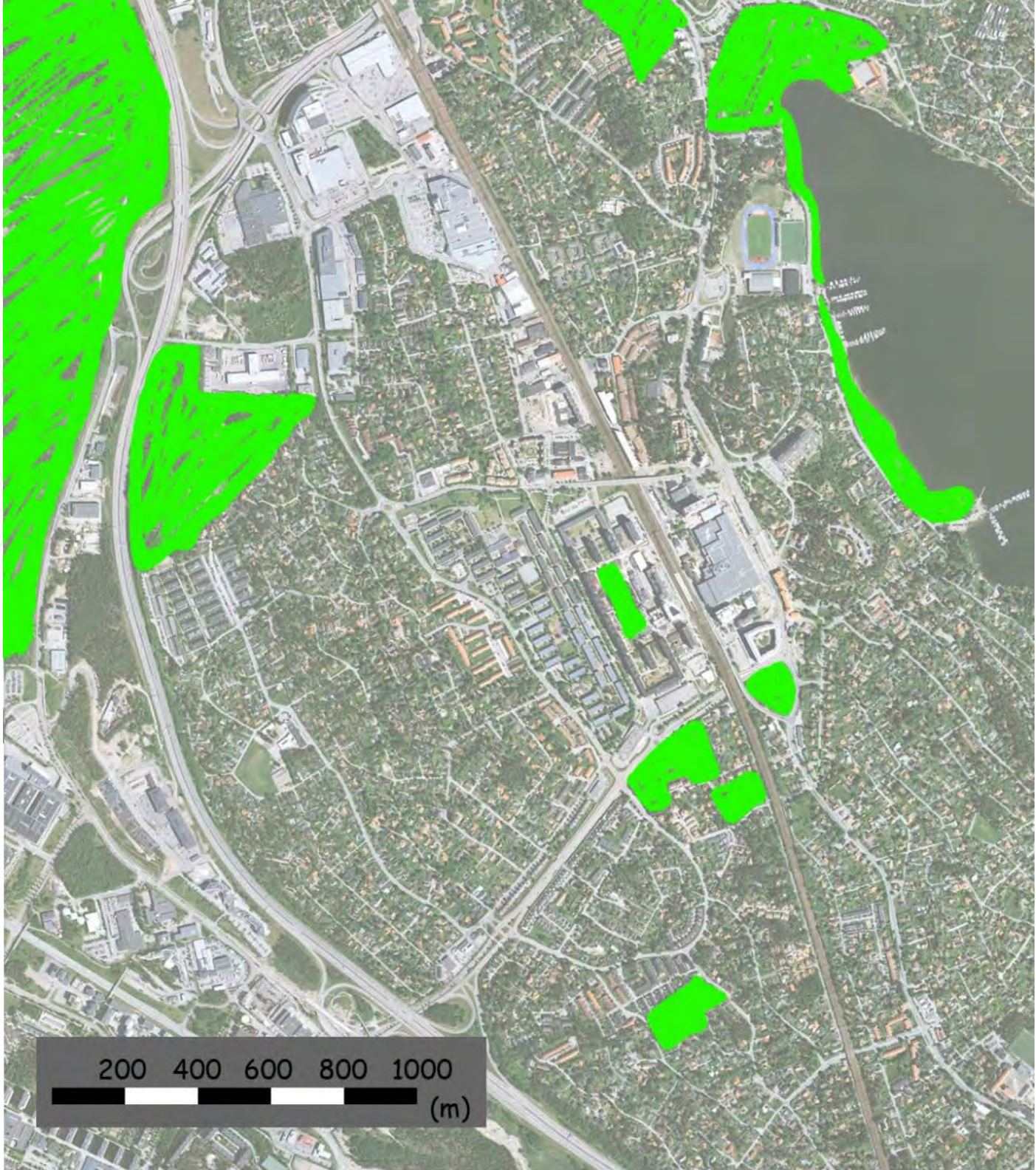
Karta från Eniro, ©Lantmäteriet, i2012/901

Karta 2



Karta från Eniro, ©Lantmäteriet, i2012/901

Karta 3





Ersätter kartor med lösa stora kartor, 2013-10-08

